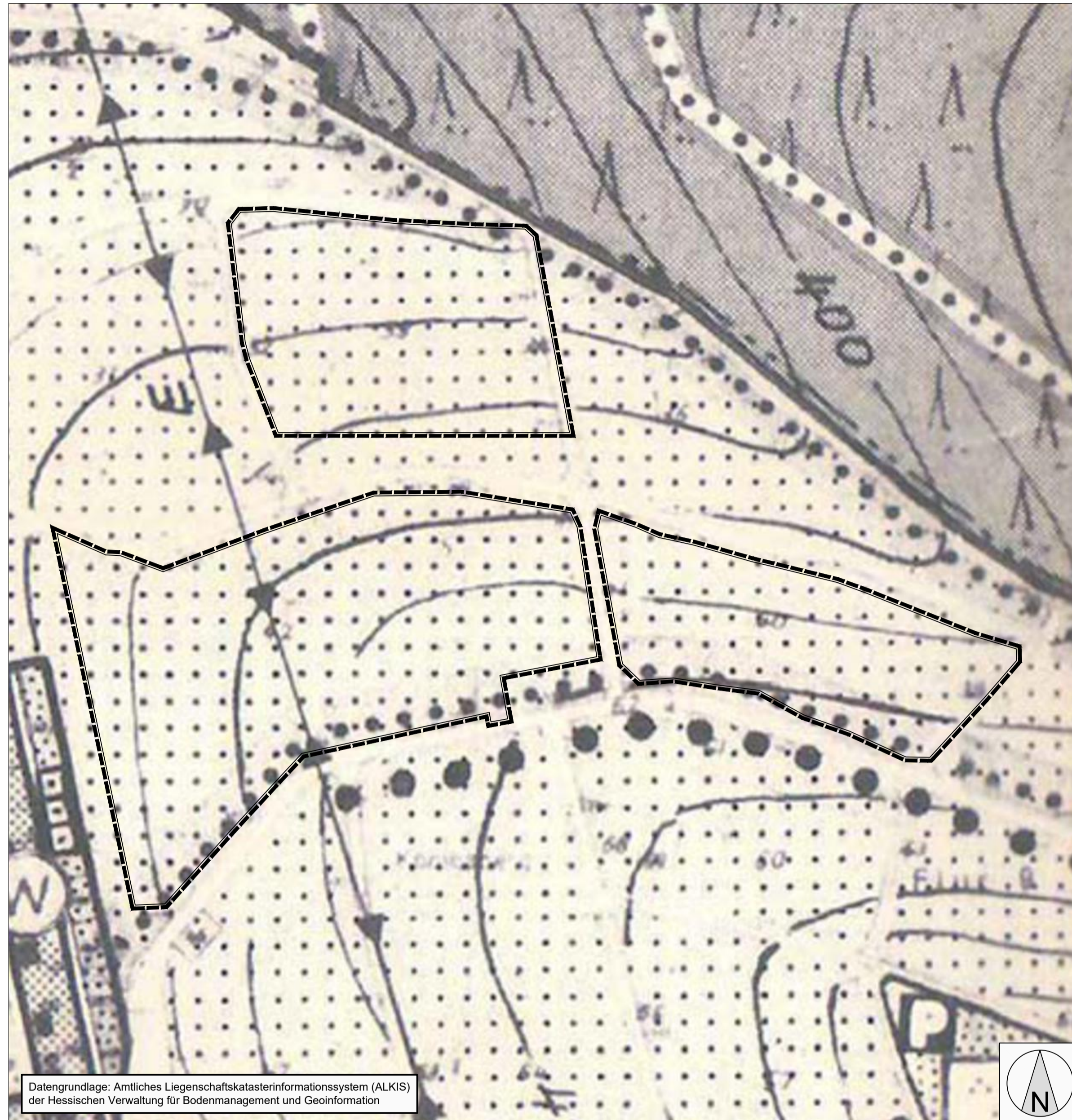
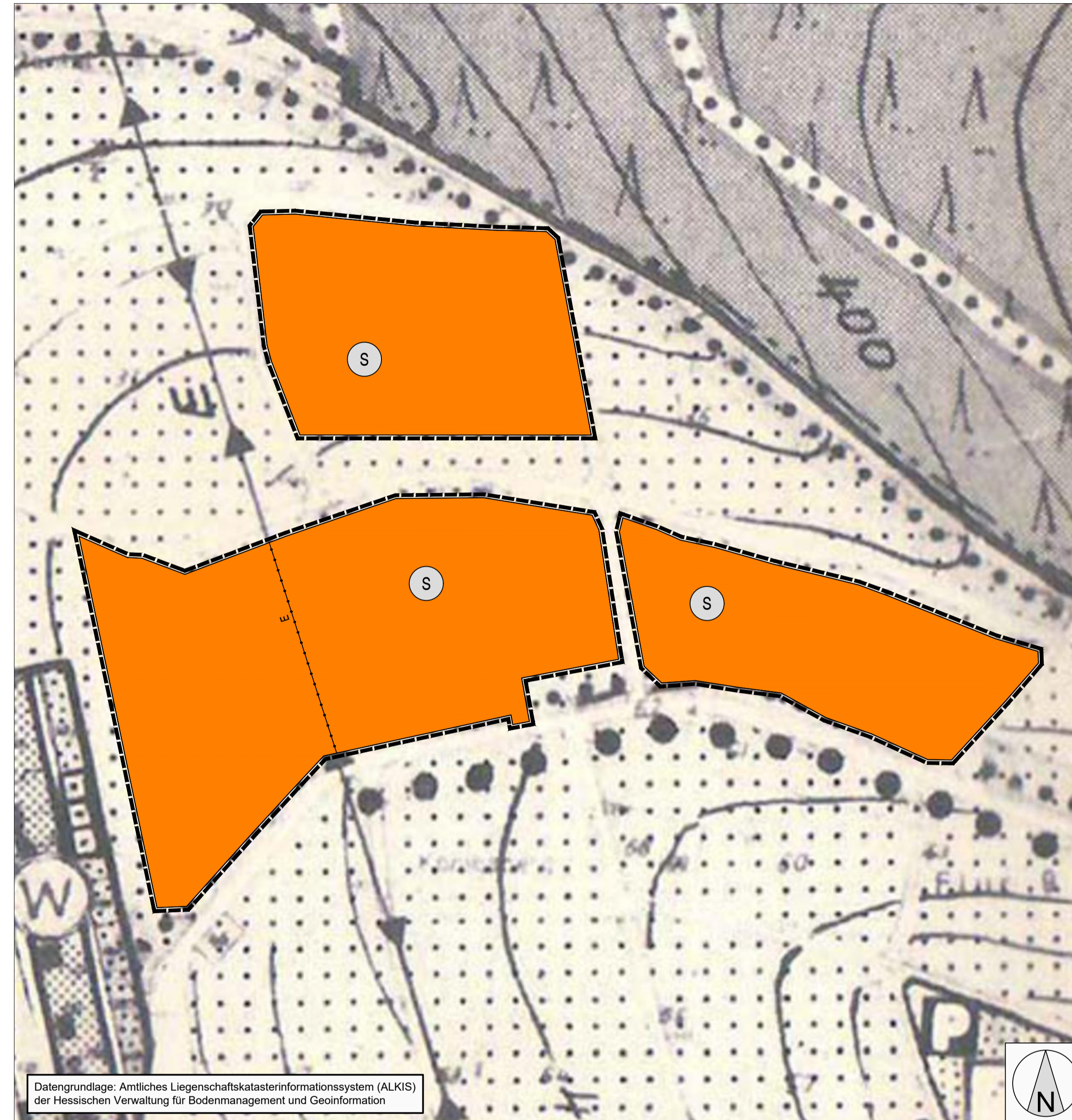


Plandarstellung  
des bisher geltenden Flächennutzungsplans



Plandarstellung  
der Flächennutzungsplanänderung

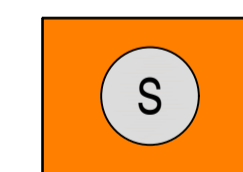


Planzeichen gemäß der Verordnung über die Ausarbeitung der Bauleitpläne und die Darstellung des Planinhaltes (Planzeichenverordnung - PlanzV)

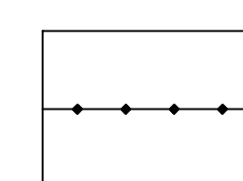
Flächen für die Landwirtschaft

-  Fläche für die Landwirtschaft
-  Fläche für die Forstwirtschaft
-  Wohnbaufläche
-  Wanderweg


1. Art der baulichen Nutzung

-  1.4 Sonderbauflächen

8. Hauptversorgungs- und Hauptabwasserleitungen

-  8. Hochspannungsfreileitung

15. Sonstige Planzeichen

-  15.13 Grenze des räumlichen Geltungsbereiches

**ROB**  
planergruppe  
ARCHITEKTEN + STADTPLANER  
Schulstraße 6 65824 Schwalbach / Ts.

Gemeinde Jossgrund -Teiländerung des  
Flächennutzungsplans für den Bereich des  
vorhabenbezogenen Bebauungsplans  
"Freiflächenphotovoltaik Pfaffenhausen"

Bearbeiter: Goerz  
Plannr.: 2209  
Datum: 18.01.2023  
Maßstab: 1:2000  
Format: DIN A1

Wirksamkeitsbeschluss