

VSB Neue Energien Deutschland GmbH



Windpark Pfaffenhausen

Projektvorstellung



Agenda



01 Vorstellung VSB

02 Projektübersicht

03 Wind & Site

04 Umweltthemen

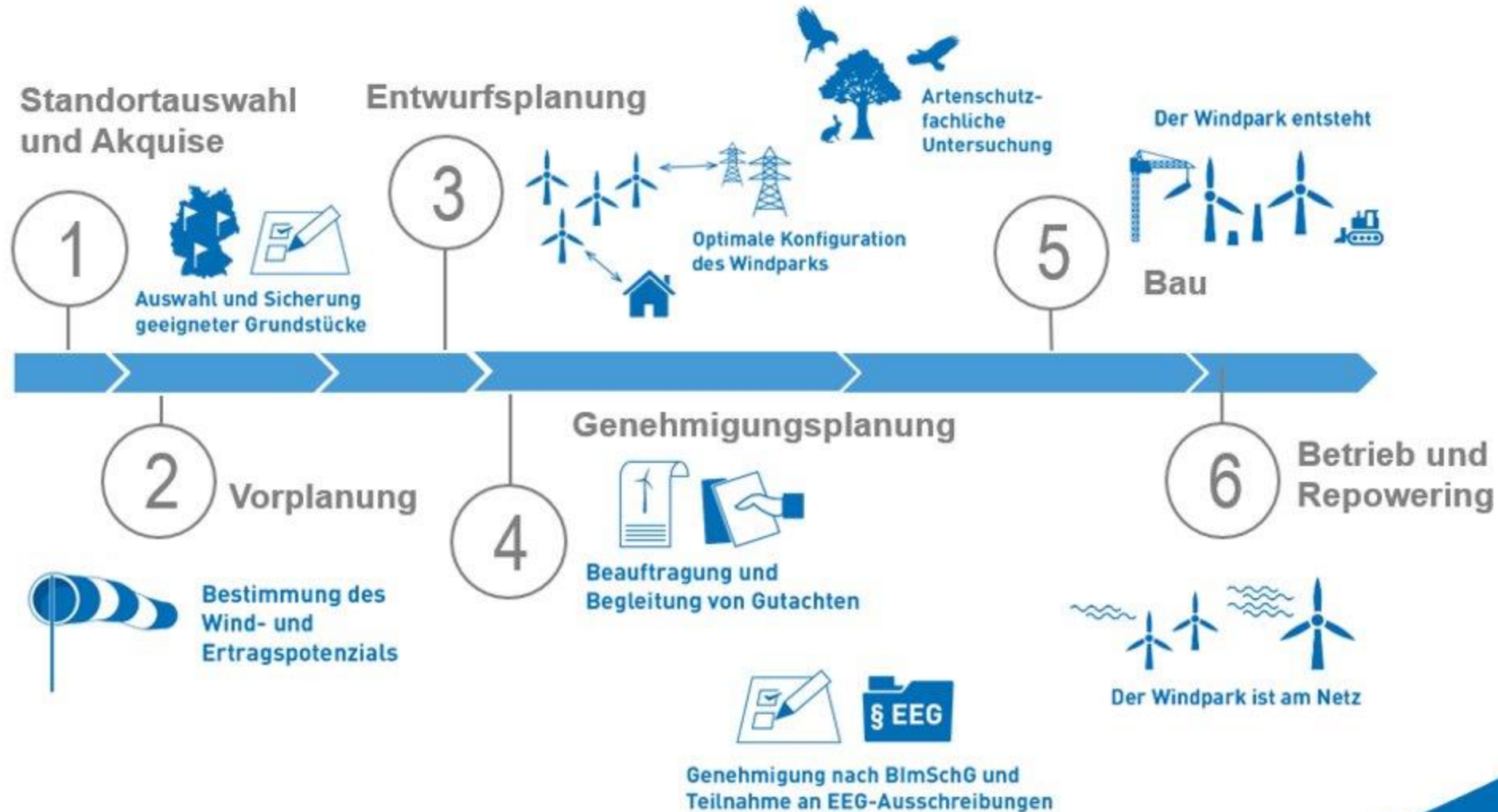
05 Vorteile für die Gemeinde

06 Ausblick



Vorstellung

VSB Neue Energien Deutschland GmbH





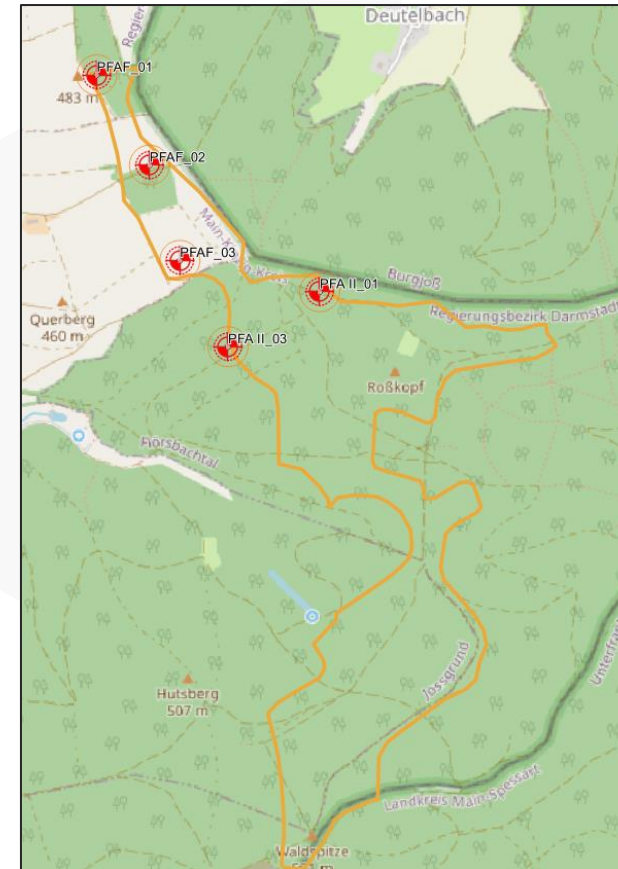
Projektübersicht

Projektübersicht

Planungsgrundlage Vorranggebiet VRG 2-76





Regionalplan Südhessen (VRG 2-76)



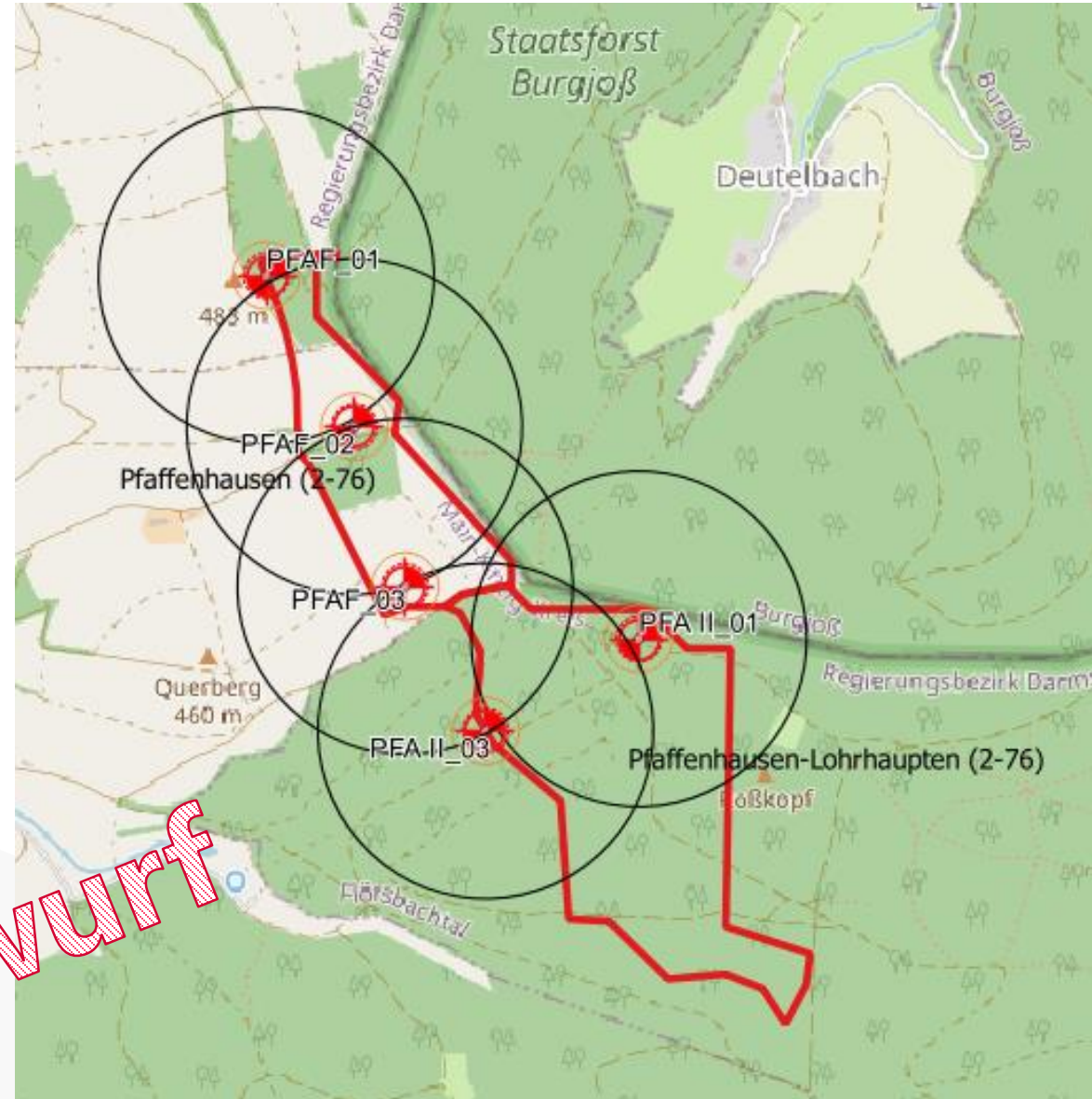
Legende:

Planung

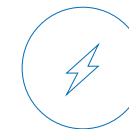
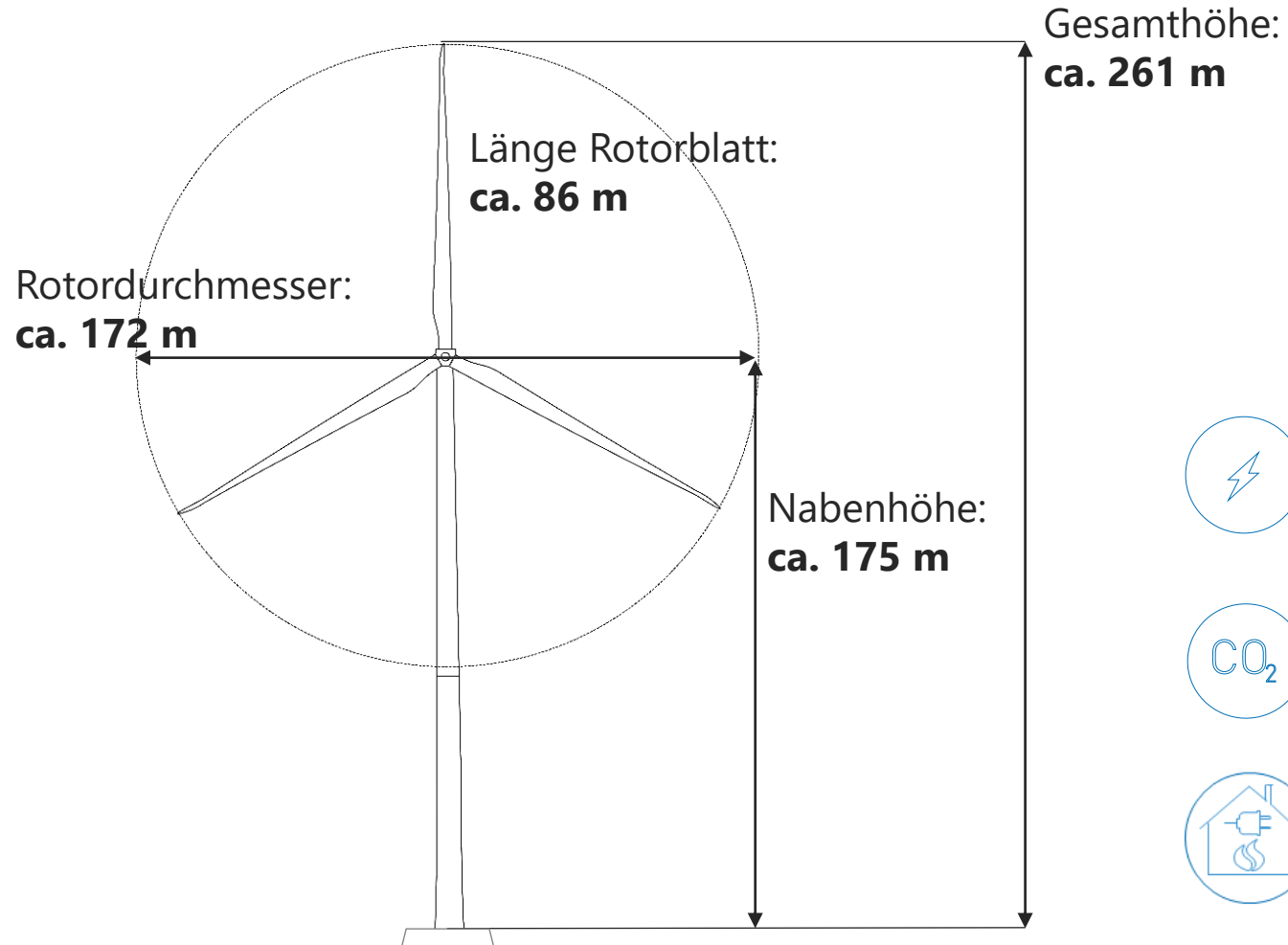
-  WEA-Standort
-  Vorranggebiet zur Nutzung von Windenergie
Gebietsbezeichnung: TPEE 2-76

Projektübersicht

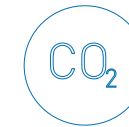
Übersichtskarte



Geplanter Anlagentyp – Vestas V 172



Leistung: **7,2 MW**



Einsparung: **ca. 14.200 t/a/WEA**



Versorgung:
Ca. 5.600 Haushalte/WEA



Wind & Site

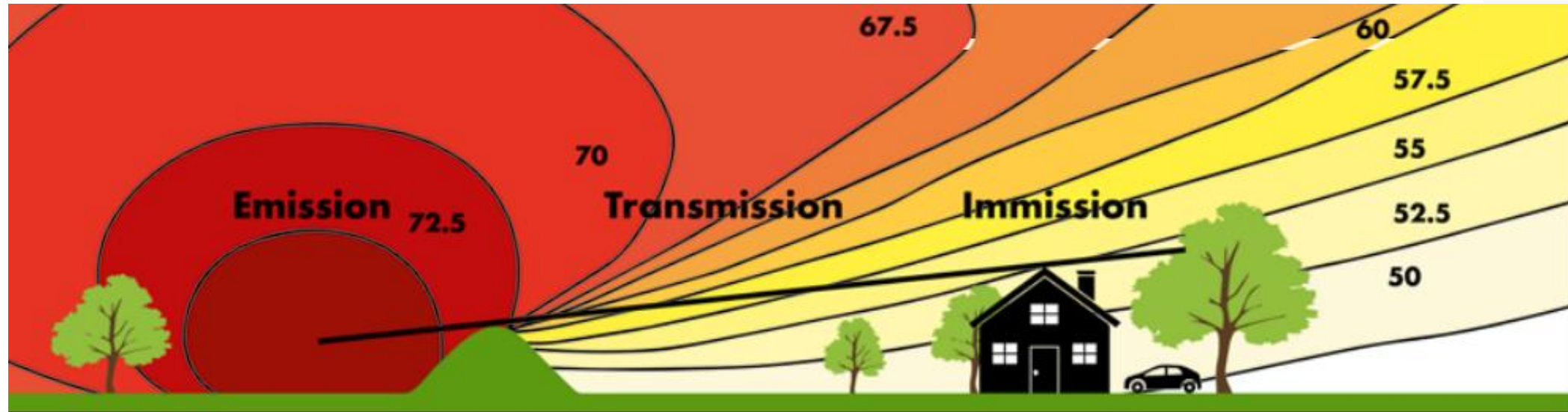
Ertragsberechnung, Schall- und Schattenimmissionen, Standorteignung, Windmessung

LiDAR Messung

Mai 2023 Start 12-monatige Windmessung



LiDAR am Standort Pfaffenhausen



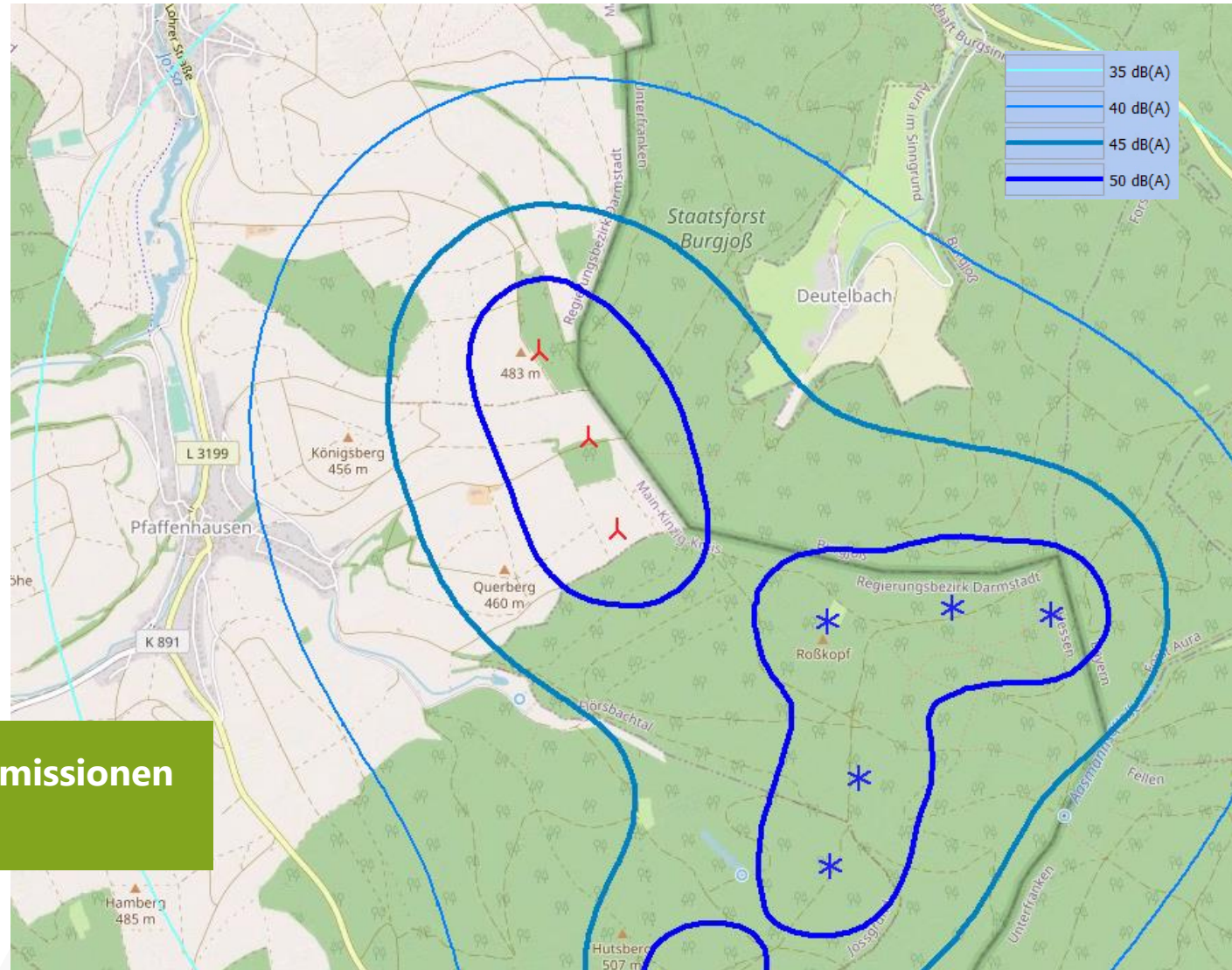
- Emissionen werden von der Quelle ausgesendet (Schalleistungspegel).
- Von der Quelle zum Empfänger wird durch Luftdämpfung, Entfernung, etc. der Schall verringert (Transmission).
- Beurteilungspegel am Immissionsort wird bewertet (Immissionen) und die Richtwerte gemäß Gebietseinstufung TA-Lärm sind einzuhalten.

a) in Industriegebieten		70 dB(A)
b) in Gewerbegebieten	tags	65 dB(A)
	nachts	50 dB(A)
c) in urbanen Gebieten	tags	63 dB (A)
	nachts	45 dB (A)
d) in Kerngebieten, Dorfgebieten und Mischgebieten	tags	60 dB(A)
	nachts	45 dB(A)
e) in allgemeinen Wohngebieten und Kleinsiedlungsgebieten	tags	55 dB(A)
	nachts	40 dB(A)
f) in reinen Wohngebieten	tags	50 dB(A)
	nachts	35 dB(A)
g) in Kurgebieten, für Krankenhäuser und Pflegeanstalten	tags	45 dB(A)
	nachts	35 dB(A)

Die Richtwerte (Immissionen) sind festgelegt und unabhängig von Entfernung, Anlagentyp oder sonstigen Faktoren am Immissionsort einzuhalten!

Dies kann z.B. über Betriebsmodi (emissionsseitig) geregelt werden.

https://www.verwaltungsvorschriften-im-internet.de/bsvwvbund_26081998_IG19980826.htm



Überschlägige Schallimmissionen Phase 1



auf max. **30
Minuten**
pro Tag begrenzt

<https://www.windenergie-hofoldingen-forst.de/>

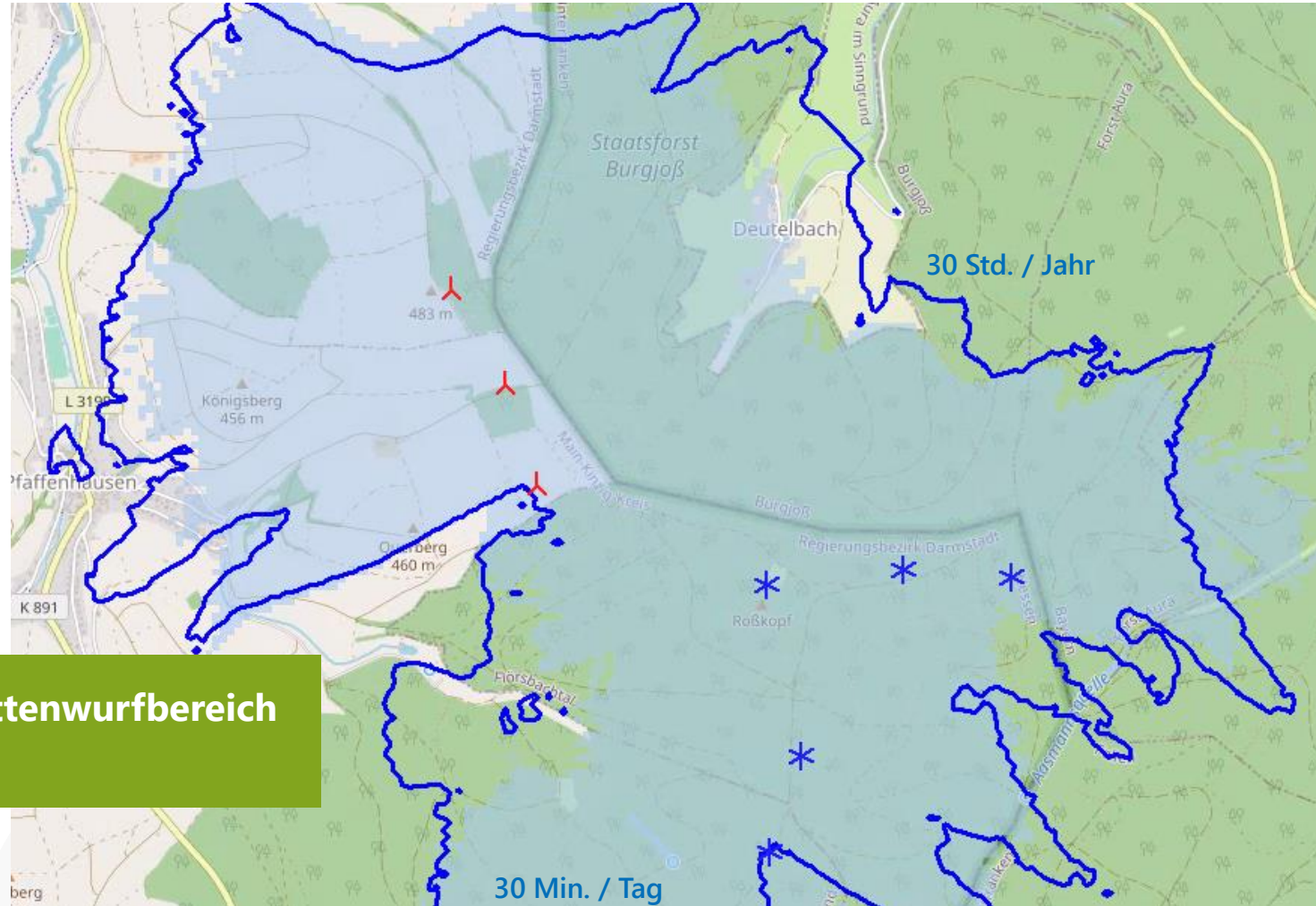
Astronomische Beschattungsdauer (worst case)

- Richtwert 30 Std. / Kalenderjahr und max. 30 min / Tag
- Keine Berücksichtigung von z.B. Bewuchs, Bebauung

Meteorologische Beschattungsdauer (reale Beschattung)

- 8 Std. / Kalenderjahr und max. 30 min / Tag
- Überwachung/Messung durchgehend mit Hilfe von Schattenwurfsensoren
- Abschaltung der WEA bei Überschreitung

Schatten



**Astronomisch max. Schattenwurfbereich
Phase 1**



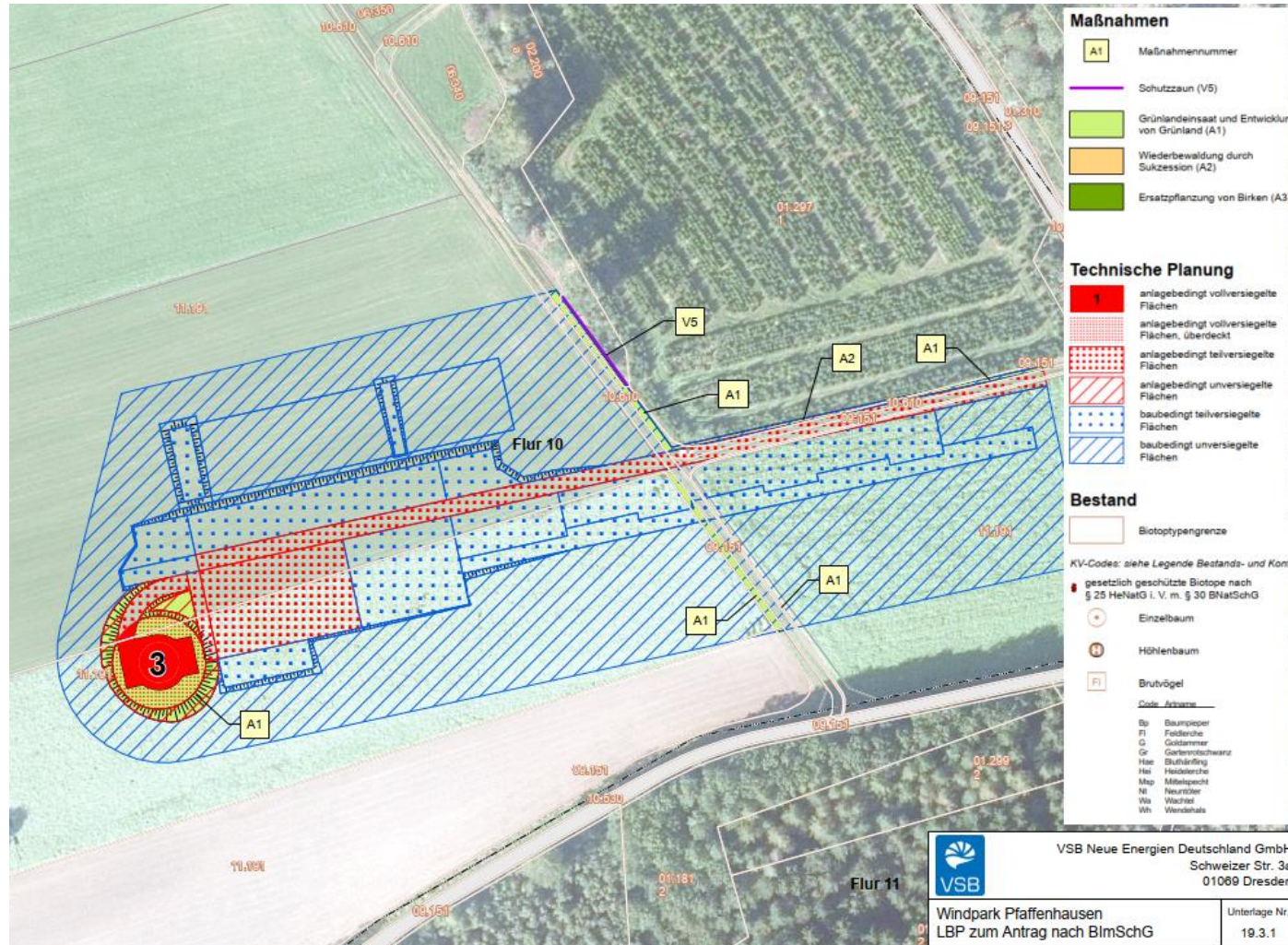
Umweltthemen

Faunistische Erfassungen

- Brut-, Groß- und Greif- sowie Zug und Rastvögeln im Radius von 2.000 m um WEA (2022), ca. 370 Erfassungstunden
- Fledermausarten und Fledermausquartierpotenzial (2022), ca. 200 Erfassungstunden
- Haselmaus (2019) – ohne Nachweis, ca. 60 Erfassungstunden



Abbildung 2.2: Anbringung des Haselmaustubes Nr. 3 unter einem Zweig einer umgefallenen Buche in einer Buchenverjüngungsfläche. Die an Sträuchern und im Jungwuchs installierten Haselmaustubes wurden an einem Zweig, gut versteckt im Dickicht, befestigt.



Landschaftspflegerischer Begleitplan

Eingriffs- und Ausgleichsplanung für geplantes Vorhaben:

Ermittlung Konfliktpotenzial und Ableitung von Vermeidungs- und Verminderungsmaßnahmen bzw. Ausgleichs- und Ersatzmaßnahmen für Eingriff in Natur und Landschaft

Tab. 9-1: Gegenüberstellung von Eingriffen und Ausgleichs- und Ersatzmaßnahmen

Konflikt		Eingriffsumfang	Zugeordnete Maßnahme	
Nr.	Bezeichnung			
P2	Verlust von gesetzlich geschützten Biotopen	0,01 ha	A3	Ersatzpflanzung von Birken
H	Verlust von (Teil-)Lebensräumen der Fauna	0,71 ha	A1 A2	Grünlandensaat und Entwicklung Grünland Wiederbewaldung durch Sukzession
B1	Verluste von Bodenfunktionen durch Voll- und Teilversiegelung sowie Abträge > 2 m	1,41 ha	A1 A2	Ersatzpflanzung von Birken Grünlandensaat und Entwicklung Grünland Wiederbewaldung durch Sukzession

Ausgleichs- und Ersatzmaßnahmen

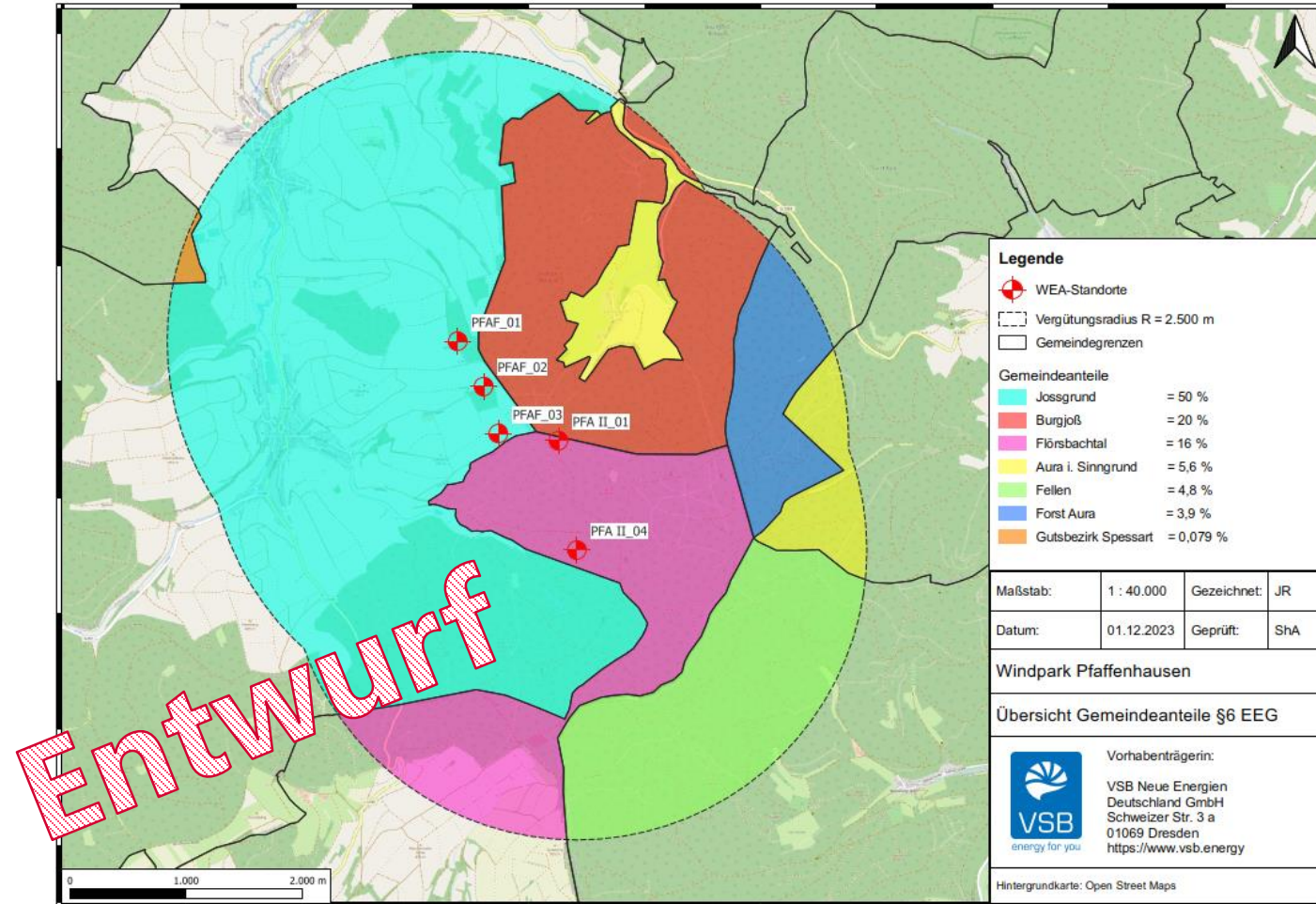
- Gehölzpflanzungen, Ergänzungen von Alleen und Baumreihen, Feldhecken
- Anlage von Streuobstwiesen
- Ersatzaufforstung
- Extensivierung von Grünland
- Entsiegelung / Abriss
- Ökokontomaßnahmen

Vorteile für die Gemeinde

Kapitel 5

Beteiligung nach §6 EEG

- 0,2 Cent je Kilowattstunde
- Anliegende Kommunen im 2.500m Radius
- Einseitige Zuwendung ohne Gegenleistung



Regionale Wertschöpfung



- Einkauf von Dienstleistungen vor Ort
 - z.B. Bauzaun und Betreuung Windmessung
 - Kooperation mit lokalen Baumschulen für A&E Maßnahmen

Sponsoring





Ausblick

Meilensteine

Pfaffenhausen Phase 1

Meilenstein	Aktueller Termin
Projektstart	09.2022
Einreichung BlmSch-Antrag	09.2023
Erhalt Genehmigung	Q4, 2024
EEG-Ausschreibung	Q1, 2025
Baubeginn	Q4, 2025
IBN	Q3, 2026

Pfaffenhausen Phase 2

Meilenstein	Aktueller Termin
Projektstart	Q1, 2024
Einreichung BlmSch-Antrag	Q2, 2024
Erhalt Genehmigung	Q4, 2024/ Q1, 2025
EEG-Ausschreibung	Q2, 2025
Baubeginn	Q4, 2025
IBN	Q3, 2026



VSB Neue Energien Deutschland GmbH



**Vielen Dank
für Ihre Aufmerksamkeit!**

